

御使用に際して、この説明文書を必ずお読み下さい。  
また、必要な時に読めるように大切に保管して下さい。

生薬製剤

たい じょう あん きゅう がん<sup>®</sup>  
**太 上 安 宮 丸**

八ッ目製薬株式会社

本剤の処方是中国宋時代に編纂された《太平惠民和剂局方》に記載されている「牛黄清心圓」の処方に基づくものです。虚弱体質、肉体疲労、病中病後、胃腸虚弱、食欲不振の場合の滋養強壮に効果があります。



使用上の注意



相談すること

- 次の人は服用前に医師、薬剤師又は登録販売者に相談して下さい。
  - 医師の治療を受けている人
  - 妊婦又は妊娠していると思われる人
  - 薬などによりアレルギー症状を起こしたことがある人
  - 身体が冷える傾向で、下痢しやすい人
  - 感冒などの急性の疾患時
- 服用後、次の症状があらわれた場合は副作用の可能性があるので、直ちに服用を中止し、この文書を持って医師、薬剤師又は登録販売者に相談して下さい。

関係部位	症 状
皮 膚	発疹・発赤、かゆみ
消 化 器	*吐き気・嘔吐

- 服用後、次の症状があらわれることがあるので、このような症状の持続又は増強が見られた場合には、服用を中止し、この文書を持って医師、薬剤師又は登録販売者に相談して下さい。

下痢
- 1ヵ月位服用しても症状がよくならない場合は服用を中止し、この文書を持って医師、薬剤師又は登録販売者に相談して下さい。

【効能・効果】

次の場合の滋養強壮  
虚弱体質、肉体疲労、病中病後、胃腸虚弱、食欲不振

【用法・用量】

次の量を1日2回空腹時に小さく切って服用して下さい。

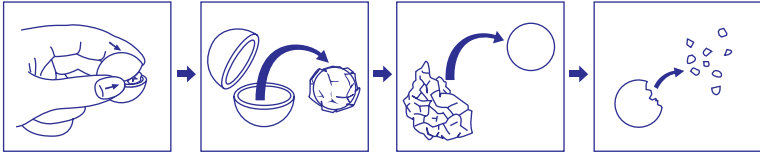
年齢	1回量	1日服用回数
大人(15才以上)	1丸	2回
8~14才	1/2丸	
8才未満	服用しないこと	

## 【用法・用量に関連する注意】

1. 小児に服用させる場合には、保護者の指導監督のもとに服用させて下さい。

### 2. 丸剤の取り出し方

- (1) 中央の分割線を親指と人差し指で押さえ外装のロウ引き容器を割る。
  - (2) ロウ引き容器の中から丸薬を取り出す。
  - (3) 丸薬を包んでいるセロハン紙を取り除く。
  - (4) 丸薬を金箔のまま用法用量に従い飲みやすい大きさに小さく切って服用する。
- (注意：本剤の白色容器はポリエチレンの上にロウ引きしたものでできています。誤ってそのまま服用すると大変危険です。)



## 【成分】

大人（15才以上）1回の服用量1丸中に次の成分を含んでいます。

成分	含有量	成分	含有量
ゴ オ ウ 末	240mg	ケ イ ヒ 末	240mg
レイヨウカク末	270mg	ト ウ キ 末	180mg
ニ ン ジ ン 末	300mg	センキュウ末	180mg
カンゾウ末	300mg	ポウフウ末	180mg
シャクヤク末	300mg		

添加物として、トウモロコシデンブ、ハチミツ、キンパクを含有します。

### 〈成分に関連する注意〉

本剤は天然物（生薬）を用いていますので、丸薬の色や味が多少異なることがあります。

## 【保管及び取扱い上の注意】

- (1) 直射日光の当たらない湿気の少ない涼しい所に保管して下さい。
- (2) 小児の手のとどかない所に保管して下さい。
- (3) 他の容器に入れ替えないで下さい。(誤用の原因になったり品質が変わります。)
- (4) 使用期限を過ぎた製品は服用しないで下さい。

## 【本品を効果的に使用するため、次のことにこころがけて下さい】

本剤の服用直後は、なるべく刺激物や油物はさけて下さい。

本剤についてのお問い合わせは、お買い求めのお店又は下記をお願いいたします。

八ッ目製薬株式会社（お客様相談室）

電 話 (03)3680-0005

受付時間 9:00～17:00（土・日、祝日を除く）

製造販売元

**八ッ目製薬株式会社**

東京都江戸川区船堀2-14-14（〒134-0091）