



* 2 2 0 3 A 0 2 *

2022年3月改訂第2版

ご使用前に、この添付文書を必ずお読みください。
また、必要な時に読めるように大切に保管してください。

販売名：パープルショットプラス

第3類医薬品

口腔咽喉薬

パープルショット プラス

のどの炎症による
つらいのどの痛みに

Purple Shot Plus

特長

- ・殺菌成分「セチルピリジニウム塩化物水和物(CPC)」がのどの患部を殺菌し、消炎成分「アズレンスルホン酸ナトリウム水和物」がのどの炎症部に直接作用して、のどの痛みやはれの原因である炎症を抑えます。
- ・メントールを配合していますので、口の中がスッキリします。
- ・患部に薬液がまっすぐ届くノズルを使用しています。

⚠ 使用上の注意

してはいけないこと

[守らないと現在の症状が悪化したり、副作用が起りやすくなります。]
長期連用しないでください。



相談すること

1. 次の人は使用前に医師、歯科医師、薬剤師又は登録販売者に相談してください。
(ア) 医師又は歯科医師の治療を受けている人。
(イ) 薬などによりアレルギー症状を起こしたことがある人。
(ウ) 口内のただれがひどい人。
2. 使用後、次の症状があらわれた場合は副作用の可能性がありますので、直ちに使用を中止し、この文書を持って医師、薬剤師又は登録販売者に相談してください。

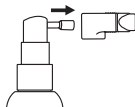
関係部位	症 状
皮膚	発疹・発赤、かゆみ
消化器	胃部不快感、吐き気
3. 使用後、次の症状があらわれることがありますので、このような症状の持続又は増強が見られた場合には、使用を中止し、医師、薬剤師又は登録販売者にご相談下さい。
口の刺激感
4. 5～6日間使用しても症状がよくなる場合は使用を中止し、この文書を持って医師、歯科医師、薬剤師又は登録販売者に相談してください。

【効能・効果】 のどの炎症によるのどの痛み・のどのはれ・のどのあれ・のどの不快感・声がれ、口内炎

【用法・用量】 1日数回、適量を患部に噴射塗布してください。

〈使用方法〉

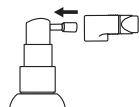
①容器のフタをはずしてください。



②「アー」と声を出しながら頭部を押して、患部に薬液を2〜3回直射してください。
※最初は薬液が出るまで4〜5回押ししてください。



③使用後は、フタをもとの位置にはめてください。
※薬液がノズルの先端にたまった時は、液だれを防ぐため、清潔なティッシュペーパー等で拭き取ってください。



〈用法・用量に関連する注意〉

- (1) 定められた用法・用量を守ってください。
- (2) 息を吸いこみながら使用すると、薬液が気管支や肺に入ることがありますので、ノズルをのどの患部にむけて、軽く息をはきながら、2〜3回噴射してください。
- (3) 塗布にのみ使用し、内服しないでください。
- (4) 小児に使用させる場合には、保護者の指導監督のもとに使用させてください。
- (5) 目に入らないよう注意してください。万一、目に入った場合には、すぐ水またはぬるま湯で洗い、直ちに眼科医の診療を受けてください。



ノズルの先端を針等で突くと薬液が出にくくなったり、折れた時大変危険です。絶対におやめください。

【成分及び分量】（本剤1mL中）

アズレンスルホン酸ナトリウム水和物(水溶性アズレン) ……………0.2mg
セチルピリジニウム塩化物水和物(CPC) ……………3mg
添加物として、還元麦芽糖水アメ、グリセリン、エタノール、ポリオキシエチレン硬化ヒマシ油、 β -メントール、クエン酸、クエン酸Na、pH調整剤、香料を含有する。

【保管及び取り扱い上の注意】

- (1) 直射日光の当たらない涼しい所に保管してください。
- (2) 小児の手の届かない所に保管してください。
- (3) 他の容器に入れ替えないでください。（誤用の原因になったり品質が変わる場合があります。）
- (4) 薬液が衣服等に付着すると着色します。付着した場合はすぐに水でよく洗い落としてください。
- (5) ノズルの先端の穴を針等で突かないでください。使用時に薬液が出にくくなることがあります。
- (6) 火気に近づけないでください。
- (7) 使用期限をすぎた製品は、使用しないでください。
- (8) 本品使用後の一定時間は、呼気中に酒気帯び運転と判定される濃度以上のアルコール濃度が検出される可能性がありますので、運転中のご使用はお控えください。

【お問い合わせ先】

本製品について、何かお気づきの点がございましたら、お買い求めのお店または下記までご連絡いただきますようお願い申し上げます。

発売元 白金製薬株式会社
〒634-0803 奈良県橿原市上品寺町515

製造販売元 ダイヤ製薬株式会社
〒634-0803 奈良県橿原市上品寺町515

お客様相談室 TEL:0744-21-5588
受付時間 9:00~17:00
(土日祝日・年末年始・夏季など特別休業日を除く)