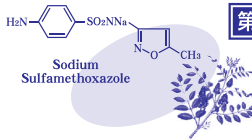


ご使用に際して、この説明書を必ずお読みください。また、必要な時にすぐ読めるよう大切に保管してください。

目のかゆみ・結膜炎に

新 眼涼抗菌

[しんがんにょう こうせん]



第2類医薬品

持続性サルファ剤・生薬由来成分配合 10mL 目薬

結膜炎(はやり目)、ものもらい、眼瞼炎(まぶたのただれ)などは、ブドウ球菌や連鎖球菌などの細菌が原因になって起こる、感染性の目の病気です。新眼涼抗菌はこれらの細菌に優れた抗菌効果を発揮するサルファ剤、かゆみを抑える抗ヒスタミン剤、新陳代謝を促進し、組織の修復を助けるタウリンを配合した点眼薬です。

⚠[使用上の注意]

❌してはいけないこと

[守らないと現在の症状が悪化したり、副作用が起こりやすくなります。]

*1. 次の人は使用しないでください。

本剤又は本剤の成分によりアレルギー症状を起こしたことがある人。

2. 長期連用しないでください。



相談すること

1. 次の人は使用前に医師、薬剤師又は登録販売者にご相談ください。

(1) 医師の治療を受けている人。(2) 薬などによりアレルギー症状を起こしたことがある人。(3) 次の症状のある人。はげしい目の痛み。

2. 使用后、次の症状があらわれた場合は副作用の可能性があるので、直ちに使用を中止し、この説明書を持って医師、薬剤師又は登録販売者にご相談ください。

関係部位	症状
皮膚	発疹・発赤、かゆみ
目	充血、かゆみ、はれ

*まれに下記の重篤な症状が起こることがあります。その場合は直ちに医師の診療を受けてください。

症状の名称	症状
ショック(アナフィラキシー)	使用后すぐに、皮膚のかゆみ、じんましん、声のかすれ、くしゃみ、のどのかゆみ、息苦しさ、動悸、意識の混濁等があらわれる。

3. 3~4日間使用しても症状がよくなる場合は使用を中止し、この説明書を持って医師、薬剤師又は登録販売者にご相談ください。

【効能・効果】

結膜炎（はやり目）、ものもらい、眼瞼炎（まぶたのただれ）、目のかゆみ

「ものもらい」についての注意

まぶたをごすったり、その他、目に刺激を加えないように注意してください。（なお、ものもらいは体質的に起こりやすい場合がありますが、過労や睡眠不足などで体力が低下しているときに起こりやすいので、疲労をさけ睡眠を十分とるように心がけてください。）

【用法・用量】

1日3～6回、1回1～3滴点眼してください。

〈用法・用量に関連する注意〉

- (1) 小児に使用させる場合には、保護者の指導監督のもとに使用させてください。
- (2) 容器の先をまぶた、まつ毛に触れさせないでください（目やにや雑菌などのため、薬液が汚染又は混濁することがあります。）また、混濁したものは使用しないでください。（3）ソフトコンタクトレンズ及び酸素透過性ハードコンタクトレンズを装着したまま使用しないでください。（4）点眼用にのみ使用してください。

【成分・分量】

有効成分	含有量(10mL中)	はたらき
グリチルリチン酸二カリウム	25mg	目の炎症を鎮めます
クロルフェニラミンマレイン酸塩	3mg	目のかゆみをとります
タウリン	100mg	目に栄養を与えます
スルファメトキサゾールナトリウム	400mg	細菌に対して抗菌作用を示します

添加物：エタノールアミン、エデト酸ナトリウム水和物、*l*-メントール、グリセリン、pH調整剤、ベンザルコニウム塩化物、ポリソルベート80

〈成分・分量に関連する注意〉

本剤は点眼後、ときに口中に苦味又は甘味を感じることがありますが、これは成分の一つであるグリチルリチン酸二カリウムが、涙道を通して口中に流れ出てくることによるもので、品質などの異常によるものではありません。

【保管及び取り扱い上の注意】

- (1) 直射日光の当たらない涼しい所に密栓して保管してください。（2）小児の手の届かない所に保管してください。（3）他の容器に入れ替えないでください。（誤用の原因になったり品質が変わります。）（4）他の人と共用しないでください。（5）使用期限を過ぎた商品は使用しないでください。また、使用期限内であっても、開封後は、できるだけ速やかに使用してください。

▼本商品についてのお問い合わせは、お買い求めの薬局・薬店、又は下記の「お客様相談室」までお願い申し上げます。

発売元  **久光製薬株式会社** 〒841-0017 鳥栖市田代大官町408番地
<https://www.hisamitsu.co.jp>

久光製薬お客様相談室：TEL.0120-133250
受付時間／9:00～17:50（土日・祝日・会社休日を除く）

製造販売元 **TOA 東亜薬品株式会社** 〒939-3542 富山県富山市水橋開発277番10