

ご使用に際して、この説明文書を必ずお読みください。
また、必要な時に読めるよう大切に保管してください。

湿疹、皮膚炎治療薬

湿疹・かぶれ・皮膚炎に

第②類医薬品

ベタメタゾンVSGクリーム「キョーワ」

ステロイド成分のベタメタゾン吉草酸エステルが、湿疹、かぶれ等の皮膚の炎症にすぐれた効き目を発揮します。



使用上の注意



してはいけないこと

(守らないと現在の症状が悪化したり、副作用が起こりやすくなります)

1. 次の人は使用しないでください

本剤又は本剤の成分によりアレルギー症状を起こしたことがある人

2. 次の部位には使用しないでください

- (1) 水痘(水ぼうそう)、みずむし・たむし等又は化膿している患部
- (2) 目、目の周囲

3. 顔面には、広範囲に使用しないでください

4. 長期連用しないでください



相談すること

1. 次の人は使用前に医師、薬剤師又は登録販売者に相談してください

- (1) 医師の治療を受けている人
- (2) 妊婦又は妊娠していると思われる人
- (3) 薬などによりアレルギー症状を起こしたことがある人
- (4) 患部が広範囲の人
- (5) 湿潤やただれのひどい人

2. 使用後、次の症状があらわれた場合は副作用の可能性があるので、直ちに使用を中止し、この文書を持って医師、薬剤師又は登録販売者に相談してください

関係部位	症 状
皮膚	発疹・発赤、かゆみ
皮膚(患部)	みずむし・たむし等の白癬、にきび、化膿症状、持続的な刺激感、白くなる

3. 5～6日間使用しても症状がよくならない場合は使用を中止し、この文書を持って医師、薬剤師又は登録販売者に相談してください

【効能・効果】

湿疹、皮膚炎、あせも、かぶれ、かゆみ、しもやけ、虫さされ、じんましん

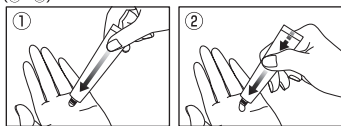
【用法・用量】

通常1日1～数回適量を患部に塗布してください。

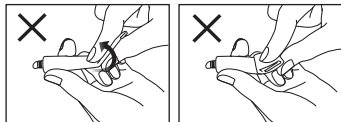
＜用法・用量に関連する注意＞

- (1) 定められた用法・用量を厳守してください。
- (2) 小児に使用させる場合には、保護者の指導監督のもとに使用させてください。
- (3) 目に入らないように注意してください。万一、目に入った場合には、すぐに水又はぬるま湯で洗ってください。なお、症状が重い場合には、眼科医の診療を受けてください。
- (4) 外用にのみ使用し、内服しないでください。
- (5) 使用部位をラップフィルム等の通気性の悪いもので覆わないでください。また、おむつのあたる部分に使うときは、ぴったりとしたおむつやビニール製の密封性のあるパンツは使用しないでください。
- (6) 化粧下、ひげそり後などに使用しないでください。
- (7) 大量または長期にわたって使用すると、副作用として皮膚が薄くなったり、皮膚の血管が拡張したりすることがあります。顔面の皮膚は薄いので、特に注意してください。また、症状が改善した後は漫然と連用しないでください。

●チューブの折り(尾)の部分から先端に向けて順に押し出してください。
(①→②)



●チューブが破れて薬剤がとび出るおそれがあります。
折り曲げないでください。 折りたたまないでください。



【成分・分量】

1g中に次の成分を含有しています。

成分	分量(1g中)	はたらき
ベタメタゾン吉草酸エステル	1.2mg	副腎皮質ホルモンの一つで、炎症をおさえ、かゆみをしずめる

添加物として、パルミチン酸イソプロピル、白色ワセリン、ベヘニルアルコール、セタノール、モノステアリン酸グリセリン、セトマクロゴール、パラベン、ジブチルヒドロキシトルエン、ジメチルポリシロキサン、エドト酸Naを含有します。

保管及び取扱い上の注意

- (1) 直射日光の当たらない湿気の少ない涼しい所に密栓して保管してください。
- (2) 小児の手の届かない所に保管してください。
- (3) 他の容器に入れ替えないでください。(誤用の原因になったり、品質が変わります)
- (4) 使用期限を過ぎた製品は使用しないでください。

本剤について、何かお気付きの点がございましたら、お買い求めのお店又は下記までご連絡いただきますようお願い申し上げます。

消費者相談窓口：協和薬品工業株式会社 お客様相談室

☎ 058-246-8771

受付時間 9:00～12:00・13:00～17:00(土、日、祝日を除く)

製造販売元 **協和薬品工業株式会社**
岐阜県岐阜市野一色二丁目8番6号