

滋養強壮保健薬

# ニンナム錠「漢龍」

かんりゅう

## 特 徴

- ニンナム錠「漢龍」は滋養強壮薬として有名なハンピ末、ニンジンエキス末にニンニク抽出成分であるオキソアミチン末、消化作用を高める牛胆汁エキス末を配合し、からだ全体が疲れてつらいときによく効きます。
- 普段から疲れやすい方、からだが弱く病気がちな方の滋養強壮には、続けて服用されると効果的です。
- タンパク質とアミノ酸を含有するハンピ末、ビタミンE、B<sub>2</sub>を配合していますので、発熱や病中病後で体力が消耗したときの栄養補給にもお勧めします。

## ⚠ 使用上の注意

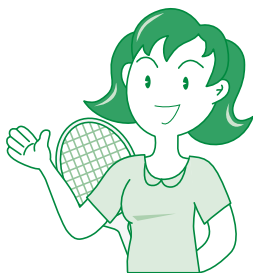


### 相談すること

1. しばらく服用しても症状がよくなる場合は服用を中止し、この文書を持って医師、薬剤師又は登録販売者に相談してください

## 効 能

滋養強壮、虚弱体質、肉体疲労・病中病後・食欲不振・栄養障害・発熱性消耗性疾患・産前産後などの場合の栄養補給



## 用法・用量

次の量を、朝夕食後に水またはお湯でかまずに服用してください。

年 齢	1回量	1日服用回数
成人(15歳以上)	3錠	2回
15歳未満	服用しないでください	

<用法・用量に関連する注意>

- (1) 用法・用量を厳守してください。

## 成分・分量

6錠（成人の1日服用量）中

成分	含量	作用
ハンピ末（反鼻末）	200 mg	タンパク質、アミノ酸を豊富に含み、滋養強壮に効果があります。
ニンジンエキス末 （原生薬ニンジンとして600mg）	150 mg	からだの新陳代謝を高め元気を補います。
オキソアミジン末 （ニンニク抽出成分）	100 mg	血流量を増加し、ビタミンEの吸収を促進します。
牛胆汁エキス末 （原生薬牛胆汁として399mg）	30 mg	各種コール酸を含有し、消化作用を高めます。
ドライビタミンE50%、タイプSD （酢酸トコフェロールとして10mg）	20 mg	末梢循環の改善作用により手足の冷えを解消します。
リボフラビン （ビタミンB <sub>2</sub> ）	5 mg	糖質、脂質、タンパク質などの代謝機能を高めます。

添加物として乳糖、バレイショデンプン、ゼラチン、炭酸Ca、タルク、カルメロースCa、ステアリン酸Mg、ヒプロメロース、セラック、アラビアゴム、酸化チタン、ヒマシ油、白糖、カルナウバロウを含有します。

<成分・分量に関連する注意>

- (1) 本剤はリボフラビンを含有するため、服用により一時的に尿が黄色くなることがあります。

## 保管及び取扱い上の注意

- (1) 直射日光の当たらない、湿気の少ない涼しい所に保管してください。
- (2) 小児の手の届かない所に保管してください。
- (3) 他の容器に入れ替えないでください（誤用の原因になったり品質が変化します）。



## 包装

120錠

本製品についてのお問い合わせは、お買い求めのお店又は下記にお願い申し上げます。

大草薬品株式会社 「お客様相談係」

電話：046-834-1193〔月～金曜日 9：00～17：00（祝日を除く）〕

発売元

**大草薬品販売株式会社**

神奈川県横須賀市森崎1-17-15

製造販売元

**大草薬品株式会社**

神奈川県横須賀市森崎1-17-15