

ご使用に際して、この説明書を必ずお読みください。  
また、必要な時に読めるように大切に保管してください。

第2類医薬品

## 〈外用痔疾用薬〉 ぢの痛み・はれ・かゆみに **ランキュラスぢ坐剤A**

ランキュラスぢ坐剤 A は、痔の治療に有効なヒドロコルチゾン酢酸エステル、グリチルレチン酸など6種の有効成分を配合した痔疾用坐剤で痔の痛み、はれ、かゆみ、出血の不快な4つの症状の改善にすぐれた効果を発揮します。



### 使用上の注意

#### ⊗ してはいけないこと

(守らないと現在の症状が悪化したり、副作用が起こりやすくなります)

##### 1. 次の人は使用しないでください

- (1) 本剤又は本剤の成分、クロルヘキシジンによりアレルギー症状を起こしたことがある人。
- (2) 患部が化膿している人。

##### 2. 長期連用しないでください



#### ■ 相談すること

##### 1. 次の人は使用前に医師、薬剤師又は登録販売者に相談してください

- (1) 医師の治療を受けている人。
- (2) 妊婦又は妊娠していると思われる人。
- (3) 薬などによりアレルギー症状を起こしたことがある人。

##### 2. 使用後、次の症状があらわれた場合は副作用の可能性があるので、直ちに使用を中止し、この説明書を持って医師、薬剤師又は登録販売者に相談してください

関係部位	症 状
皮 膚	発疹・発赤、かゆみ、はれ
その他	刺激感、化膿

まれに下記の重篤な症状が起こることがあります。その場合は直ちに医師の診療を受けてください。

症状の名称	症 状
ショック (アナフィラキシー)	使用後すぐに、皮膚のかゆみ、じんましん、声のかすれ、くしゃみ、のどのかゆみ、息苦しさ、動悸、意識の混濁等があらわれる。

##### 3. 10日間位使用しても症状がよくなる場合は使用を中止し、この説明書を持って医師、薬剤師又は登録販売者に相談してください

### 【効能・効果】

きれ痔(さけ痔)・いぼ痔の痛み・かゆみ・はれ・出血の緩和

### 【用法・用量】

次の量を肛門内に挿入してください。

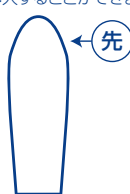
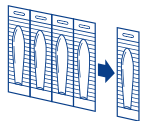
年 令	1 回 量	1 日 使用 回 数
成人(15才以上)	1 個	3 回 まで
15才未満	使用しないこと	

## 〈用法・用量に関連する注意〉

- (1) 定められた用法・用量を厳守してください。
- (2) 小児に使用させないでください。
- (3) 本剤が軟らかい場合には、しばらく冷やした後に使用してください。  
また、硬すぎる場合には、軟らかくなった後に使用してください。
- (4) 肛門にのみ使用してください。

## 〔坐剤のとり出し方・挿入の仕方〕

- ①ミシン目より1個 ②上部の開け口を左右に引きはがし、坐剤を取り出します。
- ③肛門内に坐剤を先の方から挿入します。  
座った状態で坐剤を入れ、手でおさえて肛門に力を入れながらゆっくり立ち上がると、簡単に挿入することができます。



## 〔成分・分量〕1個 1.5g中

成分	分量	はたらき
リドカイン	60mg	痔の痛みとかゆみをおさえます。
ヒドロコルチゾン酢酸エステル	5mg	痔のはれと出血をおさえます。
クロルヘキシジン塩酸塩	10mg	細菌の感染をおさえます。
アラントイン	20mg	傷の治りをたすけ、組織を修復します。
グリチルレチン酸	6mg	痔の炎症をおさえます。
トコフェロール酢酸エステル	50mg	血流を良くし、うっ血をおさえます。

添加物としてハードファット、軽質無水ケイ酸を含有します。

## 保管及び取扱い上の注意

- (1) 直射日光の当たらない湿気の少ない涼しい所(30℃以下)に保管してください。  
特に夏期は冷蔵庫に保管してください。
- (2) 坐剤の先を下向きにして保管してください。(軟化したときの坐剤の変形を防ぐため)
- (3) 小児の手の届かない所に保管してください。
- (4) 他の容器に入れ替えないでください。(誤用の原因になったり品質が変わるのを防ぐため)
- (5) 使用期限(外箱に記載)を過ぎた製品は使用しないでください。

## 痔治療のポイント

1. トイレでは無理にいきまず3分以内を心がけましょう。  
排便後はぬるま湯で洗うなど、肛門を清潔にしましょう。ペーパーで強くこすらないようにしましょう。
2. 便通をよくするために規則正しい生活と運動をしましょう。野菜や繊維質を多くとりお酒や刺激物をひかえましょう。
3. 患部を清潔にするため毎日の入浴を心がけましょう。入浴中は、おしりに負担のないリラックスした姿勢で。

本製品についてのお問い合わせは、お買い求めのお店又は下記にお願いします。  
奥田製薬株式会社 お客様相談窓口  
電話 06-6351-2100 (代表) 受付時間 9:00~17:00(土日祝日を除く)

副作用被害救済制度のお問い合わせ先  
(独)医薬品医療機器総合機構

[http://www.pmda.go.jp/kenkouhigai\\_camp/index.html](http://www.pmda.go.jp/kenkouhigai_camp/index.html)

フリーダイヤル 0120-149-931

製造販売元



奥田製薬株式会社

大阪市北区天満1丁目4番5号  
<https://www.okudaseiyaku.co.jp/>

ご使用に際して、この説明書を必ずお読みください。  
また、必要な時に読めるように大切に保管してください。

第②類医薬品

## 〈外用痔疾用薬〉 ぢの痛み・はれ・かゆみに **ランキュラスぢ坐剤A**

ランキュラスぢ坐剤Aは、痔の治療に有効なヒドロコルチゾン酢酸エステル、グリチルレチン酸など6種の有効成分を配合した痔疾用坐剤で痔の痛み、はれ、かゆみ、出血の不快な4つの症状の改善にすぐれた効果を発揮します。



### 使用上の注意

#### ⊗ してはいけないこと

(守らないと現在の症状が悪化したり、副作用が起こりやすくなります)

##### 1. 次の人は使用しないでください

- (1) 本剤又は本剤の成分、クロルヘキシジンによりアレルギー症状を起こしたことがある人。
- (2) 患部が化膿している人。

##### 2. 長期連用しないでください



#### 相談すること

##### 1. 次の人は使用前に医師、薬剤師又は登録販売者に相談してください

- (1) 医師の治療を受けている人。
- (2) 妊婦又は妊娠していると思われる人。
- (3) 薬などによりアレルギー症状を起こしたことがある人。

##### 2. 使用後、次の症状があらわれた場合は副作用の可能性がありますので、直ちに使用を中止し、この説明書を持って医師、薬剤師又は登録販売者に相談してください

関係部位	症 状
皮 膚	発疹・発赤、かゆみ、はれ
その他	刺激感、化膿

まれに下記の重篤な症状が起こることがあります。その場合は直ちに医師の診療を受けてください。

症状の名称	症 状
ショック (アナフィラキシー)	使用後すぐに、皮膚のかゆみ、じんましん、声のかすれ、くしゃみ、 のどのかゆみ、息苦しさ、動悸、意識の混濁等があらわれる。

##### 3. 10日間使用しても症状がよくなる場合は使用を中止し、この説明書を持って医師、薬剤師又は登録販売者に相談してください

### 〔効能・効果〕

さけ痔(さけ痔)・いぼ痔の痛み・かゆみ・はれ・出血の緩和

### 〔用法・用量〕

次の量を肛門内に挿入してください。

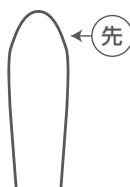
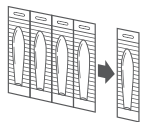
年 令	1 回 量	1 日 使用 回 数
成人(15才以上)	1 個	3 回まで
15才未満	使用しないこと	

## 〈用法・用量に関連する注意〉

- (1) 定められた用法・用量を厳守してください。
- (2) 小児に使用させないでください。
- (3) 本剤が軟らかい場合には、しばらく冷やした後に使用してください。  
また、硬すぎる場合には、軟らかくなった後に使用してください。
- (4) 肛門にのみ使用してください。

## 〔坐剤のとり出し方・挿入の仕方〕

- ① ミシン目より1個 ② 上部の開け口を左右に引きはがし、坐剤を取り出します。
- ③ 肛門内に坐剤を先の方から挿入します。  
座った状態で坐剤を入れ、手でおさえて肛門に力を入れながらゆっくり立ち上がると、簡単に挿入することができます。



## 〔成分・分量〕1個 1.5g中

成分	はたらき	分量
リドカイン	痔の痛みとかゆみをおさえます。	60mg
ヒドロコルチゾン酢酸エステル	痔のはれと出血をおさえます。	5mg
クロルヘキシジン塩酸塩	細菌の感染をおさえます。	10mg
アラントイン	傷の治りをたすけ、組織を修復します。	20mg
グリチルレチン酸	痔の炎症をおさえます。	6mg
トコフェロール酢酸エステル	血流を良くし、うっ血をおさえます。	50mg

添加物としてハードファット、軽質無水ケイ酸を含有します。

## 保管及び取扱い上の注意

- (1) 直射日光の当たらない湿気の少ない涼しい所(30℃以下)に保管してください。  
特に夏期は冷蔵庫に保管してください。
- (2) 坐剤の先を下向きにして保管してください。(軟化したときの坐剤の変形を防ぐため)
- (3) 小児の手の届かない所に保管してください。
- (4) 他の容器に入れ替えないでください。(誤用の原因になったり品質が変わるのを防ぐため)
- (5) 使用期限(外箱に記載)を過ぎた製品は使用しないでください。

## 痔治療のポイント

1. トイレでは無理にいきまず3分以内を心がけましょう。  
排便後はぬるま湯で洗うなど、肛門を清潔にしましょう。ペーパーで強くこすらないようにしましょう。
2. 便通をよくするために規則正しい生活と運動をしましょう。野菜や繊維質を多くとりお酒や刺激物をひかえましょう。
3. 患部を清潔にするため毎日の入浴を心がけましょう。入浴中は、おしりに負担のないリラックスした姿勢で。

本製品についてのお問い合わせは、お買い求めのお店又は下記にお願いします。  
奥田製薬株式会社 お客様相談窓口  
電話 06-6351-2100 (代表) 受付時間 9:00~17:00(土日祝日を除く)

製造販売元



奥田製薬株式会社

大阪市北区天満1丁目4番5号  
https://www.okudaseiyaku.co.jp/