

何とかしてあげたい、乳幼児の便秘に

第2類医薬品

ピワ湖^{かんちょう}® 浣腸10



10 g×4個

10 g×4個

ピワ湖^{かんちょう}® 浣腸10

第2類医薬品



副作用被害救済制度
☎ 0120-149931



箱



5EA1

【**効能・効果**】 便秘

【**成分・分量**】 日局グリセリン……………50%
添加物としてベンザルコニウム塩化物を含有します。

【**用法・用量**】

1才以上6才未満:1回1個(10g)を直腸内に注入して下さい。1才未満:容器の中央部分を徐々に押し中央部分のみが軽く接触する所まで押しつぶし約半量(5g)を直腸内に注入して下さい。なお、使用残液は廃棄して下さい。それで効果のみられない場合には、さらに同量をもう一度注入して下さい。

【**用法・用量に関連する注意**】

- (1)用法・用量を厳守して下さい。
- (2)本剤使用後は、便意が強まるまで、しばらくがまんして下さい。(使用後、すぐに排便を試みると薬剤のみ排出され、効果がみられないことがあります。)
- (3)小児に使用させる場合には、保護者の指導監督のもとに使用させて下さい。
- (4)特に乳幼児の場合には、安易な使用を避け、浣腸にたよりすぎないように注意して下さい。
- (5)浣腸にのみ使用して下さい。
- (6)無理に挿入すると、直腸粘膜を傷つけるおそれがあるので注意して下さい。
- (7)冬期は容器を温湯(40℃)に入れ、体温近くまで温めると快適に使用できます。

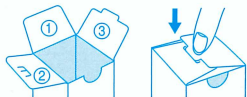
【**使用法**】

- (1)容器先端のキャップを取りはずし、肛門部へなるべく深く挿入します。(滑らかに挿入できない場合は、薬液を少し出し、先端周囲をぬらすと挿入しやすくなります。)
- (2)容器をおしつぶしながらゆっくりと薬液を注入します。
- (3)薬液注入後、十分便意が強まってから(目安として3分~10分)排便して下さい。

【**便秘しがちなお子様のために**】

- 水分を十分に摂る事で便の通りをよくします。
汗をかきやすくなる夏や、水分摂取量が減る冬は特に気を付けましょう。
- 繊維質の多い食物(例:野菜、果物、コンニャク、カンテン、海藻等)は腸内環境を整えます。
- 運動したり、散歩に出かけると自律神経が刺激され、腸の動きを活発にします。
- おへその周囲を時計回りに「の」の字を書くようにマッサージすると適切な刺激を送ることができます。

植物由来グリセリン使用
日本製



※保管時は、①②③の順でフラップを倒し、③の凸部を指先で押し②の凹部に押し込んで下さい。

第2類医薬品

ピワ湖[®]

かん ちょう

浣腸10



10 g × 4個

何とかしてあげたい、
乳幼児の便秘に

使用に際しては、使用上の注意をよくお読み下さい。

△(使用上の注意)

してはいけないこと

連用しないで下さい。(常用すると、効果が減弱し(いわゆる“なれ”が生じ)薬剤にたよりがちになります。)

相談すること

- 次の人は使用前に医師、薬剤師又は登録販売者に相談して下さい。
 - 医師の治療を受けている人。
 - 妊婦又は妊娠していると思われる人。(流産の危険性があるので使用しないことが望ましい。)
 - 1才未満の乳児。
 - 高齢者。
 - はげしい腹痛、吐き気・嘔吐、痔出血のある人。
 - 心臓病の診断を受けた人。
- 2、2~3回使用しても排便がない場合は使用を中止し、この外箱を持って医師、薬剤師又は登録販売者に相談して下さい。

その他の注意

立ちくらみ、肛門部の熱感、不快感があらわれることがあります。

(保管及び取扱い上の注意)

- 直射日光の当たらない涼しい所に保管して下さい。
- 小児の手の届かない所に保管して下さい。
- 他の容器に入れ替えないで下さい。(誤用の原因になったり品質が変わります。)

使用
期限

製造
番号

発売元

 オールジャパンドラッグ株式会社

製造販売元

 伊丹製薬株式会社

滋賀県高島市今津町下弘部280番地
お客様相談室 ☎0740-22-2059
受付時間:9時~16時30分(土、日、祝日を除く)

Mother
Lake