

◀開け口▶

原沢製薬

非刺激性 便秘薬

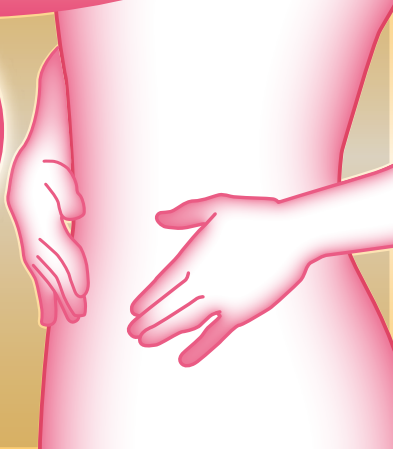
# 酸化マグネシウム錠

自然に近いお通じに

お腹が  
痛く  
なりにくい

クセに  
なりにくい

5歳から  
のめる



ミネラル成分(酸化マグネシウム)が腸内に水分を集め、便を柔らかくして膨らませ、お通じを促します。

こんな方におすすめ

- 固めの便が多い
- 強くいきまないと出ない
- 初めて便秘薬を使う

●服用量が調節できる●



第3類医薬品



# 原沢製薬 酸化マグネシウム錠

◀ 開け口 - - - - -

吸湿しやすいため、服用のつどチャックをしっかりとめて下さい。

この説明書は、服用前に必ずお読み下さい。また、必要時に読めるよう保管しておいて下さい。

販売名: 原沢製薬 酸化マグネシウム錠

第3類医薬品

### <製品の特徴>

酸化マグネシウムは、腸内水分を調整し、便を柔らかくし自然なお通じを促す為、お腹が痛くなりにくいのが特長です。十分な水と共に服用することでより確実な作用が期待出来ます。

### ⚠ 使用上の注意

#### ☒ してはいけないこと

(守らないと現在の症状が悪化し、副作用が起こりやすくなる)  
本剤を服用している間は、次の医薬品を服用しないこと: 他の瀉下薬(下剤)

#### 🗨️ 相談すること

- 次の人は服用前に医師、薬剤師又は登録販売者に相談すること  
(1) 医師の治療を受けている人。(2) 妊婦又は妊娠していると思われる人。(3) 高齢者。  
(4) 次の症状のある人: はげしい腹痛、吐き気・嘔吐。(5) 次の診断を受けた人: 腎臓病。
- 服用後、次の症状があらわれた場合は副作用の可能性があるので、直ちに服用を中止し、この文書を持って医師、薬剤師又は登録販売者に相談すること

関係部位	症 状	関係部位	症 状
消化器	はげしい腹痛、吐き気・嘔吐	呼吸器	息苦しい
精神神経系	強い眠気、意識がうすれる	その他	筋力の低下、口のかわき
循環器	立ちくらみ、脈が遅くなる		

- 服用後、次の症状があらわれることがあるので、このような症状の持続又は増強が見られた場合には、服用を中止し、この文書を持って医師、薬剤師又は登録販売者に相談すること: 下痢
- 1週間位服用しても症状がよくならない場合は服用を中止し、この文書を持って医師、薬剤師又は登録販売者に相談すること

#### 効能・効果

○便秘 ○便秘に伴う次の症状の緩和: 頭重、のぼせ、肌あれ、吹出物、食欲不振(食欲減退)、腹部膨満、腸内異常発酵、痔

#### 用法・用量

次の量を就寝前にコップ1杯の水で服用すること。ただし、初回は最小量を用い、便通の場合や状態をみながら少しずつ増量又は、減量すること。

年 齢	1回量	1日服用回数	年 齢	1回量	1日服用回数
大人(15歳以上)	3~6錠	1回	5歳~6歳	1~2錠	1回
11歳~14歳	2~4錠		乳幼児(5歳未満)	服用しないこと	
7歳~10歳	2~3錠				

<用法関連注意> (1) 定められた用法、用量を厳守すること。(2) 小児に服用させる場合には、保護者の指導監督のもとに服用させること。

成分分量 6錠(大人の1日量)中

成 分	分 量
酸化マグネシウム	2000mg

添加物: クロスカルメロースナトリウム(クロスCMC-Na)、  
ショ糖脂肪酸エステル、結晶セルロース

#### 保管及び取扱い上の注意

- 直射日光の当たらない湿気の少ない涼しい所に、密栓して保管すること。(2) 小児の手の届かない所に保管すること。(3) 他の容器に入れかえないこと。(誤用の原因になったり品質が変わるため。)(4) 使用期限を過ぎた製品は使用しないこと。

本製品に関するお問い合わせは、お買い求めのお店又は下記にお問い合わせ申し上げます。

原沢製薬工業株式会社 お客様相談室

電話: (03) 3441-5191

受付時間: 9:30~17:00(土、日、祝日を除く)

副作用被害救済制度 ☎0120-149-931

製造  
番号

使用  
期限

製造販売

原沢製薬工業株式会社

東京都港区高輪3丁目19番17号

MADE IN JAPAN

KA1M22①

PE、金属